

شاخص قیمت مصرف کننده^۱ - فروردین ماه ۱۴۰۲

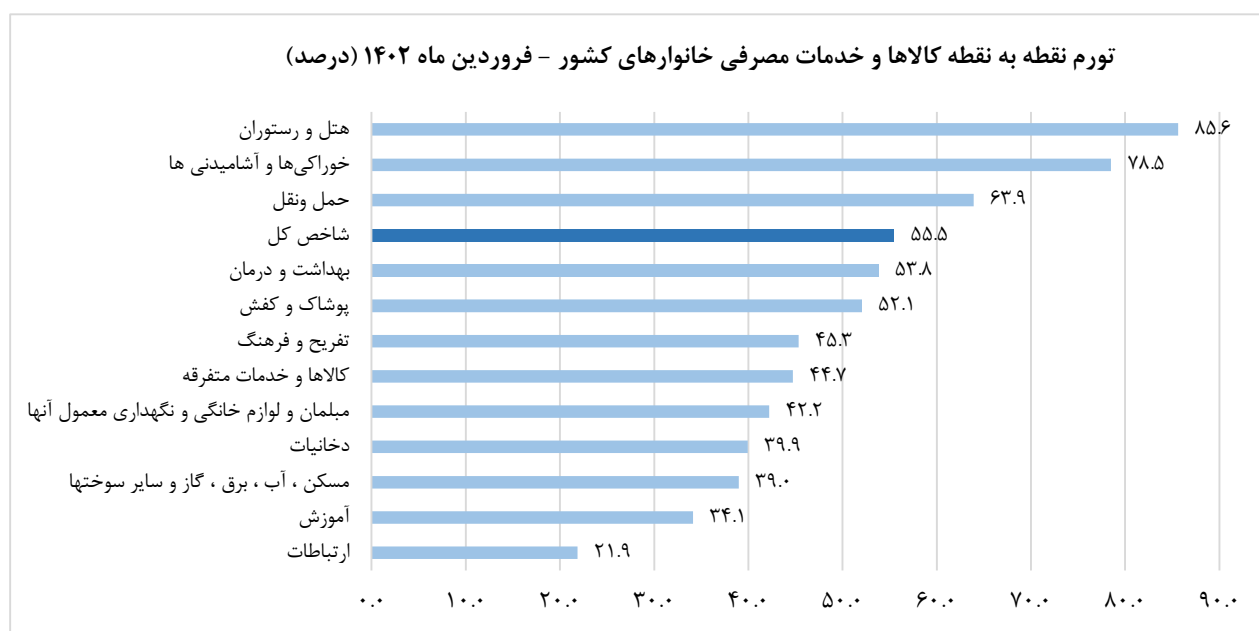
(۱۴۰۰ = ۱۰۰)

شاخص قیمت

در فروردین ماه ۱۴۰۲ شاخص قیمت مصرف کننده خانوارهای کشور به عدد ۱۸۰٫۵ رسیده است که نسبت به ماه قبل، ۳٫۷ درصد افزایش، نسبت به ماه مشابه سال قبل، ۵۵٫۵ درصد افزایش و در دوازده ماهه منتهی به ماه جاری نسبت به دوره مشابه سال قبل، ۴۷٫۶ درصد افزایش داشته است.

تورم نقطه به نقطه خانوارهای کشور

منظور از تورم نقطه به نقطه، درصد تغییر عدد شاخص قیمت نسبت به ماه مشابه سال قبل می‌باشد. در فروردین ماه ۱۴۰۲ تورم نقطه به نقطه خانوارهای کشور، ۵۵٫۵ درصد بوده است؛ یعنی خانوارهای کشور به طور میانگین، ۵۵٫۵ درصد بیشتر از فروردین ماه ۱۴۰۱ برای خرید یک «مجموعه کالاها و خدمات یکسان» هزینه کرده‌اند. تورم نقطه به نقطه فروردین ماه ۱۴۰۲ در مقایسه با ماه قبل، ۱٫۵ واحد درصد افزایش یافته است.

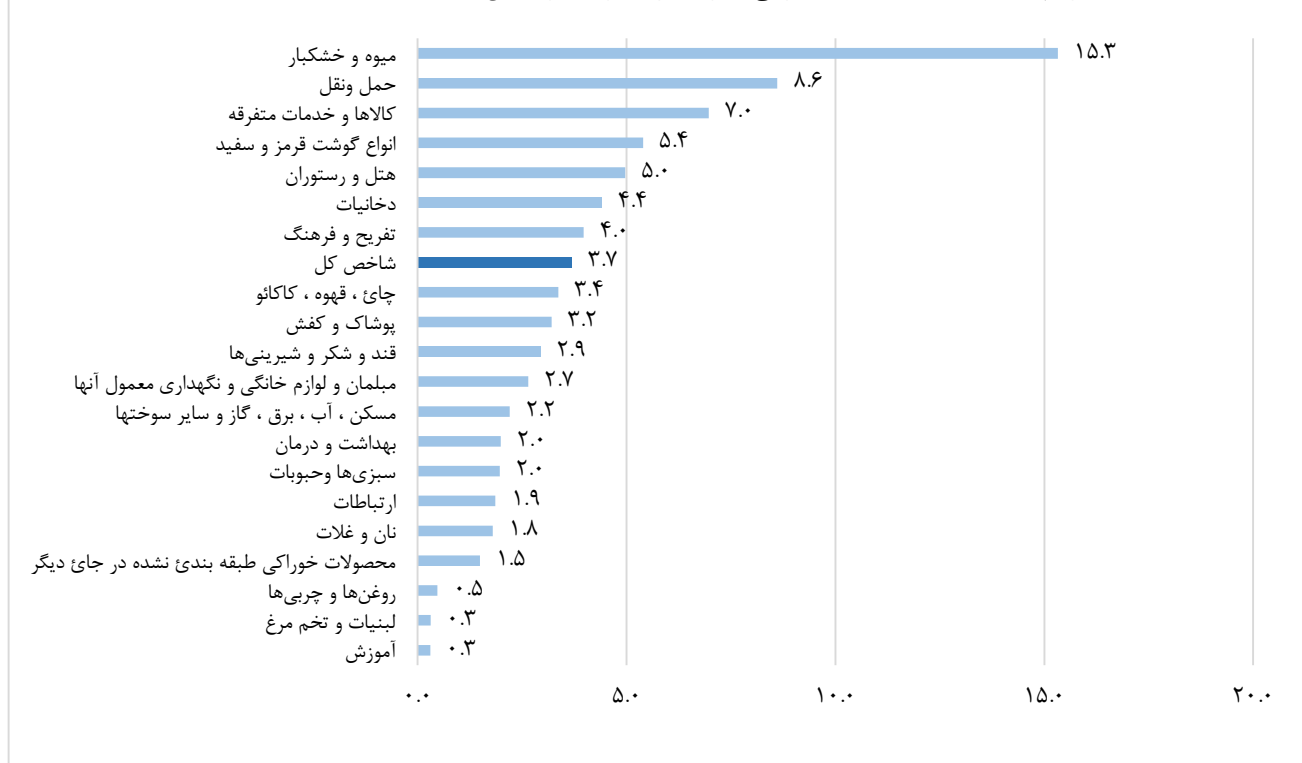


تورم ماهانه خانوارهای کشور

منظور از تورم ماهانه، درصد تغییر عدد شاخص قیمت، نسبت به ماه قبل می‌باشد. در فروردین ماه ۱۴۰۲ تورم ماهانه خانوارهای کشور برابر ۳٫۷ درصد بوده است. تورم ماهانه برای گروه‌های عمده «خوراکی‌ها، آشامیدنی‌ها و دخانیات»، ۴٫۰ درصد و برای گروه عمده «کالاهای غیر خوراکی و خدمات»، ۳٫۵ درصد بوده است. تورم ماهانه بخش‌ها و گروه‌های مختلف در ماه جاری بصورت زیر است:

^۱- Consumer Price Index

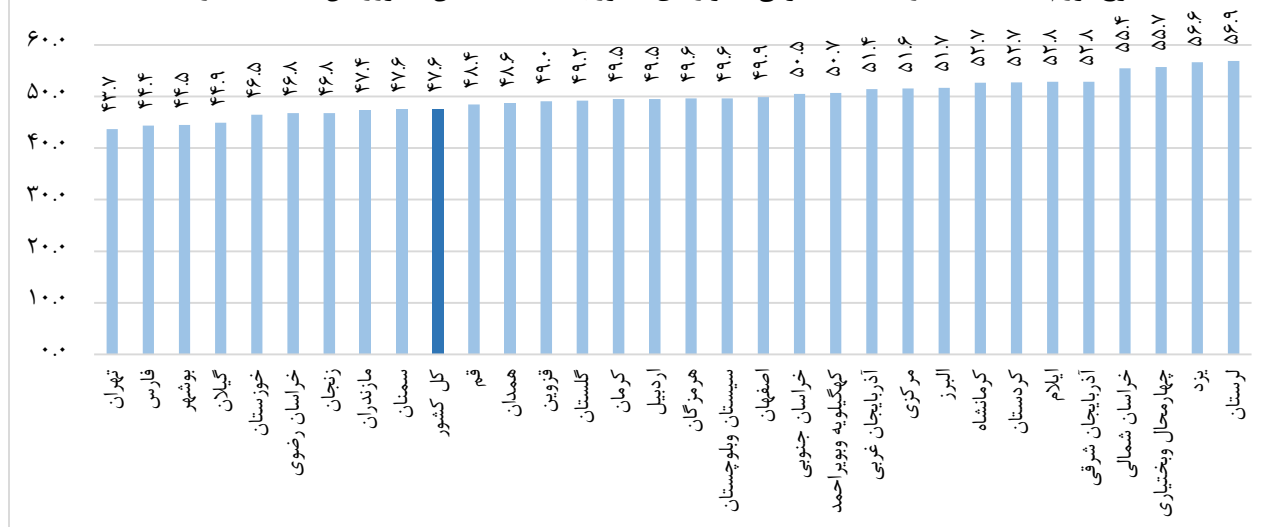
تورم ماهانه کالاها و خدمات مصرفی خانوارهای کشور - فروردین ماه ۱۴۰۲ (درصد)



نرخ تورم سالانه خانوارهای کشور

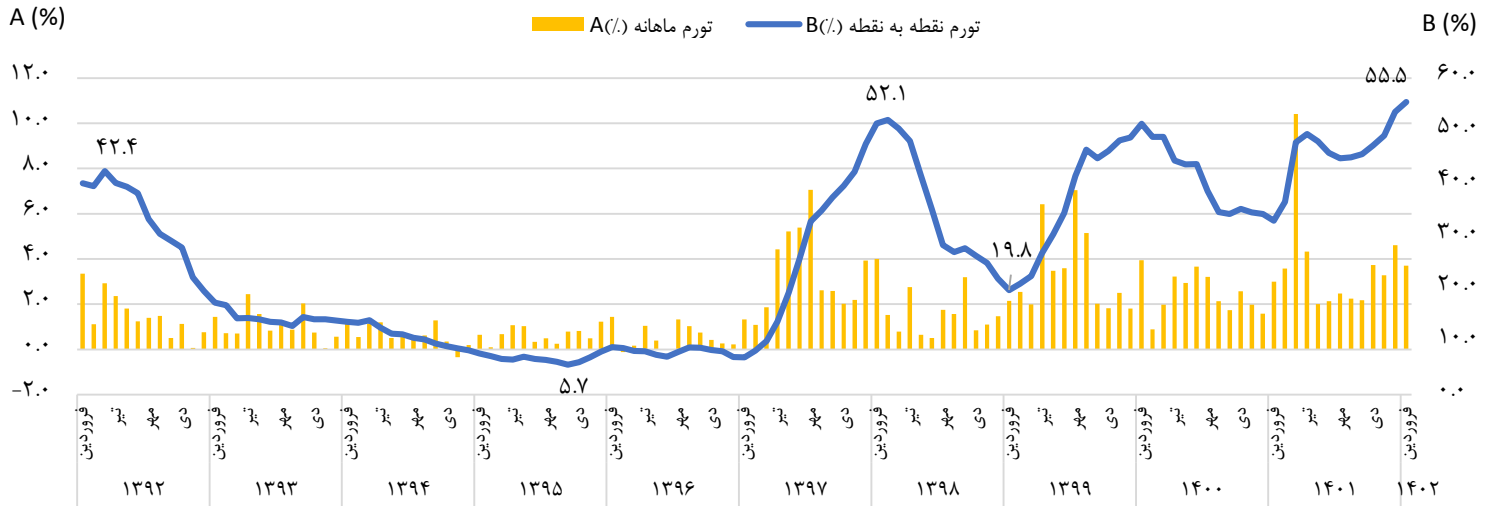
منظور از نرخ تورم سالانه، درصد تغییر میانگین اعداد شاخص قیمت در یک سال منتهی به ماه جاری، نسبت به دوره مشابه قبل از آن می‌باشد. در فروردین ماه ۱۴۰۲ نرخ تورم سالانه برای خانوارهای کشور به ۴۷.۶ درصد رسیده که نسبت به همین اطلاع در ماه قبل، ۱.۸ واحد درصد افزایش یافته است.

نرخ تورم سالانه کالاها و خدمات مصرفی خانوارهای کشور به تفکیک استان - فروردین ماه ۱۴۰۲ (درصد)



سری زمانی تورم ماهانه و نقطه به نقطه کل کشور در ده سال اخیر بصورت زیر است:

سری زمانی تورم ماهانه و نقطه به نقطه کالاها و خدمات مصرفی خانوارهای کشور (درصد)

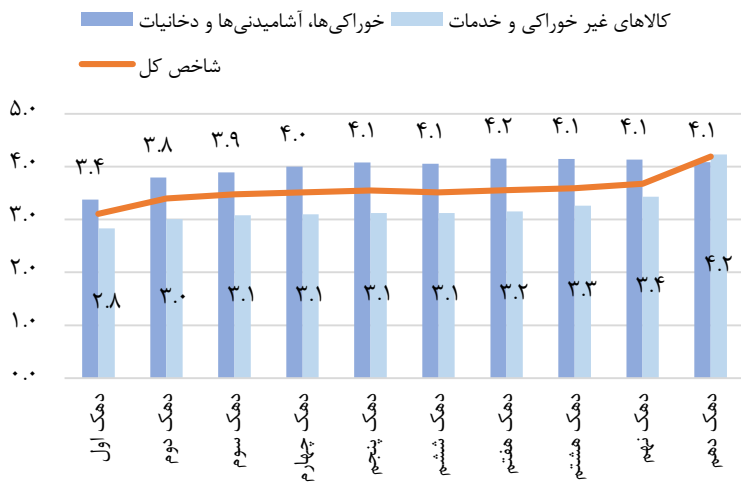


درصد تغییرات شاخص قیمت در دهک‌های هزینه‌ای کل کشور در فروردین ماه ۱۴۰۲

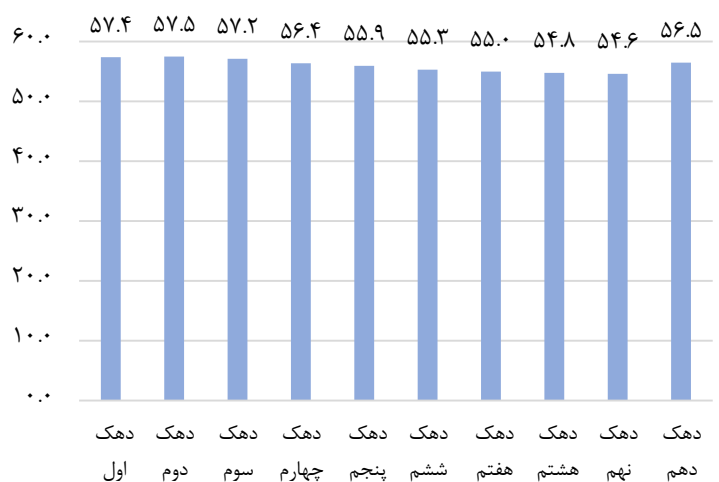
نرخ تورم سالانه کشور در فروردین ماه ۱۴۰۲ برابر ۴۷,۶ درصد است که دامنه تغییرات آن برای دهک‌های مختلف هزینه‌ای از ۴۶,۰ درصد برای دهک دهم تا ۵۳,۴ درصد برای دهک اول است. بر این اساس فاصله تورمی دهک‌ها در این ماه به ۷,۴ واحد درصد رسید که نسبت به ماه قبل (۷,۵ واحد درصد) ۰,۱ واحد درصد کاهش داشته است.

نمودار تورم ماهانه و نقطه به نقطه برای دهک‌های مختلف هزینه‌ای به صورت زیر است:

تورم ماهانه (درصد)



تورم نقطه به نقطه کل (درصد)



اطلاعات تماس

اطلاعات سری زمانی شاخص قیمت مصرف کننده خانوارهای کشور در درگاه ملی آمار به آدرس www.amar.org.ir بخش [داده‌ها و اطلاعات آماری](#) قابل دسترسی است.
برای دریافت اطلاعات مربوط به فراداده طرح شاخص قیمت مصرف کننده [اینجا](#) را کلیک کنید.

آدرس : خیابان دکتر فاطمی، نبش رهی معیری، پلاک ۱ تلفن ۰۲۱۸۵۱۰۰ - کدپستی ۱۴۱۴۶۶۳۱۱۱ - صندوق پستی ۶۱۳-۱۴۱۵۵
رایانامه روابط عمومی: info@sci.org.ir

جدول ۱- شاخص قیمت کالاها و خدمات مصرفی خانوار

۱۴۰۰=۱۰۰

شرح	شاخص کل		خوراکی‌ها، آشامیدنی‌ها و دخانیات		کالاهای غیرخوراکی و خدمات	
	اسفند ۱۴۰۱	فروردین ۱۴۰۲	اسفند ۱۴۰۱	فروردین ۱۴۰۲	اسفند ۱۴۰۱	فروردین ۱۴۰۲
کل کشور	۱۷۴.۱	۱۸۰.۵	۲۰۹.۲	۲۱۷.۷	۱۵۹.۴	۱۶۵.۰
شهری	۱۷۲.۹	۱۷۹.۱	۲۰۸.۹	۲۱۷.۳	۱۵۹.۱	۱۶۴.۴
روستایی	۱۸۱.۲	۱۸۹.۳	۲۱۰.۳	۲۱۹.۱	۱۶۱.۹	۱۶۹.۳

جدول ۲- تورم نقطه به نقطه (درصد)

شرح	شاخص کل		خوراکی‌ها، آشامیدنی‌ها و دخانیات		کالاهای غیرخوراکی و خدمات	
	اسفند ۱۴۰۱	فروردین ۱۴۰۲	اسفند ۱۴۰۱	فروردین ۱۴۰۲	اسفند ۱۴۰۱	فروردین ۱۴۰۲
کل کشور	۵۴.۰	۵۵.۵	۷۶.۹	۷۷.۷	۴۳.۸	۴۵.۵
شهری	۵۳.۱	۵۴.۵	۷۶.۶	۷۷.۶	۴۳.۵	۴۵.۰
روستایی	۵۹.۴	۶۱.۰	۷۸.۲	۷۸.۰	۴۶.۰	۴۸.۷

جدول ۳- تورم ماهانه (درصد)

شرح	شاخص کل		خوراکی‌ها، آشامیدنی‌ها و دخانیات		کالاهای غیرخوراکی و خدمات	
	اسفند ۱۴۰۱	فروردین ۱۴۰۲	اسفند ۱۴۰۱	فروردین ۱۴۰۲	اسفند ۱۴۰۱	فروردین ۱۴۰۲
کل کشور	۴.۷	۳.۷	۶.۹	۴.۰	۳.۶	۳.۵
شهری	۴.۶	۳.۶	۶.۹	۴.۰	۳.۵	۳.۴
روستایی	۵.۴	۴.۴	۶.۵	۴.۲	۴.۵	۴.۶

جدول ۴- نرخ تورم سالانه (درصد)

شرح	شاخص کل		خوراکی‌ها، آشامیدنی‌ها و دخانیات		کالاهای غیرخوراکی و خدمات	
	اسفند ۱۴۰۱	فروردین ۱۴۰۲	اسفند ۱۴۰۱	فروردین ۱۴۰۲	اسفند ۱۴۰۱	فروردین ۱۴۰۲
کل کشور	۴۵.۸	۴۷.۶	۷۰.۵	۷۳.۱	۳۵.۴	۳۶.۸
شهری	۴۵.۰	۴۶.۷	۷۰.۲	۷۲.۸	۳۵.۳	۳۶.۷
روستایی	۵۰.۶	۵۲.۷	۷۱.۹	۷۴.۵	۳۶.۳	۳۷.۹

شرح	ضریب اهمیت	شاخص	تورم ماهانه	تورم نقطه به نقطه	نرخ تورم سالانه
شاخص کل	۱۰۰.۰۰	۱۸۰.۵	۳.۷	۵۵.۵	۴۷.۶
۱- خوراکی‌ها و آشامیدنی‌ها	۲۸.۸۲	۲۱۸.۷	۴.۰	۷۸.۵	۷۳.۸
خوراکی‌ها	۲۷.۴۳	۲۲۲.۰	۴.۱	۸۰.۲	۷۵.۹
نان و غلات	۶.۳۸	۲۰۳.۸	۱.۸	۵۷.۱	۷۵.۱
گوشت قرمز، سفید و فرآورده‌های آن‌ها	۶.۲۹	۲۴۳.۶	۵.۴	۱۱۰.۲	۷۱.۷
گوشت قرمز و گوشت ماکیان	۵.۶۵	۲۵۰.۳	۵.۳	۱۱۶.۵	۷۵.۴
ماهی‌ها و صدف‌داران	۰.۶۴	۱۸۳.۶	۶.۳	۵۵.۹	۳۹.۷
شیر، پنیر و تخم‌مرغ	۲.۹۷	۲۱۱.۰	۰.۳	۸۰.۳	۸۸.۱
روغن‌ها و چربی‌ها	۱.۲۶	۳۶۸.۷	۰.۵	۲۳۶.۵	۲۴۰.۱
میوه و خشکبار	۳.۷۰	۲۱۰.۴	۱۵.۳	۷۹.۷	۴۹.۱
سبزیجات (سبزی‌ها و حبوبات)	۴.۰۸	۲۱۹.۵	۲.۰	۶۰.۰	۶۲.۳
شکر، مربا، عسل، شکلات و شیرینی (قند، شکر و شیرینی‌ها)	۱.۵۹	۱۸۲.۶	۲.۹	۴۵.۹	۵۹.۸
محصولات خوراکی طبقه‌بندی نشده در جای دیگر	۱.۱۵	۱۷۲.۰	۱.۵	۳۸.۵	۵۱.۴
چای، قهوه، کاکائو، نوشابه و آب میوه (نوشابه‌های غیرالکلی)	۱.۴۰	۱۵۵.۵	۳.۴	۴۰.۴	۳۲.۲
۲- دخانیات	۰.۶۲	۱۶۶.۹	۴.۴	۳۹.۹	۳۹.۵
۳- پوشاک و کفش	۴.۵۲	۱۸۴.۶	۳.۲	۵۲.۱	۴۸.۱
۴- مسکن، آب، برق، گاز و سایر سوخت‌ها	۳۶.۱۱	۱۵۶.۸	۲.۲	۳۹.۰	۳۳.۳
مسکن*	۳۳.۹۶	۱۵۷.۳	۱.۹	۳۹.۱	۳۳.۹
اجاره	۳۳.۶۰	۱۵۷.۰	۱.۸	۳۸.۹	۳۳.۷
خدمات نگهداری و تعمیر واحد مسکونی (خدمت)	۰.۳۶	۱۸۳.۳	۸.۵	۵۴.۹	۴۸.۸
آب، برق و سوخت	۲.۱۵	۱۴۹.۴	۸.۰	۳۷.۵	۲۳.۸
۵- مبلمان و لوازم خانگی و نگهداری معمول آن‌ها	۴.۴۰	۱۶۰.۷	۲.۷	۴۲.۲	۳۶.۳
۶- بهداشت و درمان	۶.۶۸	۱۷۱.۷	۲.۰	۵۳.۸	۴۵.۲
۷- حمل و نقل	۸.۹۳	۱۸۵.۵	۸.۶	۶۳.۹	۳۹.۴
خرید وسایل نقلیه	۳.۴۴	۲۲۹.۰	۱۱.۱	۹۴.۰	۴۹.۸
استفاده از وسایل حمل و نقل شخصی	۴.۰۶	۱۵۰.۱	۵.۳	۳۹.۱	۲۷.۳
خدمات حمل و نقل عمومی	۱.۴۲	۱۸۱.۲	۹.۳	۵۶.۰	۴۸.۵
۸- ارتباطات	۲.۴۱	۱۲۶.۴	۱.۹	۲۱.۹	۱۳.۱
۹- تفریح و فرهنگ	۰.۸۷	۱۶۶.۶	۴.۰	۴۵.۳	۳۷.۸
۱۰- آموزش	۰.۸۸	۱۵۰.۰	۰.۳	۳۴.۱	۳۳.۱
۱۱- هتل و رستوران	۱.۳۵	۲۳۶.۲	۵.۰	۸۵.۶	۸۴.۳
۱۲- کالاها و خدمات متفرقه	۴.۴۲	۱۶۶.۸	۷.۰	۴۴.۷	۳۵.۳

* مسکن صرفاً شامل اجاره بها و خدمات نگهداری و تعمیر واحد مسکونی است.

۱۴۰۰=۱۰۰

جدول ۶ - شاخص قیمت کالاها و خدمات مصرفی خانوارهای کشور و درصد تغییرات آن برای گروه‌های اختصاصی - فروردین ماه ۱۴۰۲

شرح	ضریب اهمیت	شاخص	تورم ماهانه	تورم نقطه به نقطه	نرخ تورم سالانه
شاخص کل	۱۰۰.۰۰	۱۸۰.۵	۳.۷	۵۵.۵	۴۷.۶
شاخص کل	۲۹.۴۴	۲۱۷.۷	۴.۰	۷۷.۷	۷۳.۱
	۷۰.۵۶	۱۶۵.۰	۳.۵	۴۵.۵	۳۶.۸
شاخص کل	۳۳.۶۰	۱۵۷.۰	۱.۸	۳۸.۹	۳۳.۷
	۶۶.۴۰	۱۹۲.۴	۴.۵	۶۳.۵	۵۴.۶
شاخص کل	۵۲.۱۸	۲۰۰.۲	۴.۴	۶۸.۴	۵۸.۴
	۶.۵۶	۲۰۱.۰	۸.۲	۷۵.۹	۴۱.۶
	۴۰.۱۳	۲۰۲.۲	۳.۸	۶۹.۰	۶۲.۸
	۵.۴۹	۱۸۵.۲	۴.۱	۵۵.۸	۴۶.۴
خدمات	۴۷.۸۲	۱۵۹.۰	۲.۸	۴۰.۶	۳۵.۷
خوراکی‌ها	۲۷.۴۳	۲۲۲.۰	۴.۱	۸۰.۲	۷۵.۹
خوراکی‌ها	۱۴.۶۵	۲۳۱.۹	۵.۶	۹۰.۶	۷۰.۹
	۱۲.۷۷	۲۱۰.۶	۲.۲	۶۸.۷	۸۱.۷
کالاها و خدمات عمومی	۵.۲۷	۱۲۵.۴	۳.۸	۲۰.۳	۱۳.۹

دوره زمانی	کل خانوارها				خانوارهای شهری				خانوارهای روستایی			
	عدد شاخص	تورم ماهانه	تورم نقطه به نقطه	نرخ تورم سالانه	عدد شاخص	تورم ماهانه	تورم نقطه به نقطه	نرخ تورم سالانه	عدد شاخص	تورم ماهانه	تورم نقطه به نقطه	نرخ تورم سالانه
سال ۱۳۹۱	۱۵۶	×	×	۲۹.۵	۱۵.۹	×	×	۲۸.۶	×	×	۳۲.۷	
سال ۱۳۹۲	۲۰.۸	×	×	۳۲.۸	۲۰.۹	×	×	۳۲.۱	×	×	۳۶.۱	
سال ۱۳۹۳	۲۳.۸	×	×	۱۴.۶	۲۴.۰	×	×	۱۴.۸	×	×	۱۳.۷	
سال ۱۳۹۴	۲۶.۴	×	×	۱۱.۱	۲۶.۸	×	×	۱۱.۳	×	×	۱۰.۶	
سال ۱۳۹۵	۲۸.۲	×	×	۶.۹	۲۸.۶	×	×	۶.۸	×	×	۷.۲	
سال ۱۳۹۶	۳۰.۶	×	×	۸.۲	۳۰.۹	×	×	۸.۱	×	×	۸.۸	
سال ۱۳۹۷	۳۸.۸	×	×	۲۶.۹	۳۹.۱	×	×	۲۶.۶	×	×	۲۸.۱	
سال ۱۳۹۸	۵۲.۳	×	×	۳۴.۸	۵۲.۵	×	×	۳۴.۴	×	×	۳۷.۳	
سال ۱۳۹۹	۷۱.۳	×	×	۳۶.۴	۷۱.۶	×	×	۳۶.۲	×	×	۳۷.۷	
سال ۱۴۰۰	۱۰۰.۰	×	×	۴۰.۲	۱۰۰.۰	×	×	۳۹.۷	×	×	۴۲.۸	
اردیبهشت	۸۸.۲	۰.۹	۵۲.۶	۴۱.۳	۸۸.۲	۰.۹	۴۸.۰	۴۰.۹	۸۸.۱	۱.۰	۴۳.۴	
خرداد	۹۰.۰	۲.۰	۵۲.۶	۴۳.۴	۹۰.۰	۲.۰	۴۸.۰	۴۲.۹	۹۰.۰	۲.۲	۴۶.۰	
تیر	۹۲.۹	۳.۲	۴۸.۴	۴۴.۳	۹۲.۹	۳.۳	۴۳.۵	۴۴.۱	۹۲.۷	۲.۹	۴۷.۷	
مرداد	۹۵.۷	۳.۰	۴۸.۱	۴۵.۷	۹۵.۷	۳.۰	۴۲.۸	۴۵.۰	۹۵.۵	۳.۱	۴۹.۱	
شهریور	۹۹.۲	۳.۷	۴۸.۰	۴۳.۹	۹۹.۳	۳.۸	۴۳.۱	۴۵.۶	۹۸.۷	۳.۴	۵۰.۱	
مهر	۱۰۲.۴	۳.۲	۴۳.۴	۳۸.۷	۱۰۲.۵	۳.۲	۳۷.۸	۴۵.۱	۱۰۲.۲	۳.۵	۵۰.۰	
آبان	۱۰۴.۵	۲.۱	۳۶.۵	۳۴.۶	۱۰۴.۵	۲.۰	۳۴.۳	۴۳.۹	۱۰۴.۷	۲.۴	۴۸.۶	
آذر	۱۰۶.۳	۱.۷	۳۵.۷	۳۴.۲	۱۰۶.۳	۱.۷	۳۴.۰	۴۲.۹	۱۰۶.۸	۲.۰	۴۷.۳	
دی	۱۰۹.۱	۲.۶	۳۵.۹	۳۵.۲	۱۰۹.۱	۲.۷	۳۵.۱	۴۲.۰	۱۰۸.۸	۱.۹	۴۵.۹	
بهمن	۱۱۱.۳	۲.۰	۳۴.۹	۳۴.۶	۱۱۱.۳	۱.۹	۳۴.۵	۴۰.۹	۱۱۱.۶	۲.۵	۴۴.۳	
اسفند	۱۱۳.۰	۱.۶	۳۵.۳	۳۴.۳	۱۱۳.۰	۱.۵	۳۴.۱	۳۹.۷	۱۱۳.۷	۱.۹	۴۲.۸	
فروردین	۱۱۶.۱	۲.۷	۳۴.۸	۳۲.۹	۱۱۵.۹	۲.۶	۳۲.۶	۳۸.۳	۱۱۷.۵	۳.۴	۴۱.۲	
اردیبهشت	۱۲۰.۰	۳.۳	۳۷.۶	۳۶.۱	۱۱۹.۸	۳.۴	۳۵.۸	۳۷.۵	۱۲۱.۲	۳.۱	۴۰.۲	
خرداد	۱۳۲.۷	۱۰.۶	۵۳.۴	۴۷.۵	۱۳۱.۸	۱۰.۰	۴۶.۵	۳۷.۶	۱۳۸.۱	۱۴.۰	۴۰.۷	
تیر	۱۳۸.۵	۴.۴	۵۶.۲	۴۹.۱	۱۳۷.۵	۴.۳	۴۷.۹	۳۸.۲	۱۴۴.۷	۴.۸	۴۱.۶	
مرداد	۱۴۱.۵	۲.۲	۵۴.۱	۴۷.۸	۱۴۰.۵	۲.۲	۴۶.۸	۳۸.۷	۱۴۷.۲	۱.۷	۴۲.۴	
شهریور	۱۴۴.۶	۲.۲	۵۲.۲	۴۵.۷	۱۴۳.۷	۲.۲	۴۴.۶	۳۹.۰	۱۵۰.۳	۲.۱	۴۳.۰	
مهر	۱۴۸.۳	۲.۶	۵۰.۰	۴۴.۸	۱۴۷.۴	۲.۶	۴۳.۹	۳۹.۶	۱۵۳.۳	۲.۱	۴۳.۶	
آبان	۱۵۱.۵	۲.۲	۴۹.۵	۴۴.۹	۱۵۰.۷	۲.۲	۴۴.۲	۴۰.۴	۱۵۶.۵	۲.۱	۴۴.۷	
آذر	۱۵۴.۸	۲.۲	۴۸.۹	۴۵.۶	۱۵۴.۱	۲.۳	۴۵.۱	۴۱.۳	۱۵۹.۰	۱.۶	۴۵.۸	
دی	۱۶۰.۷	۳.۸	۵۲.۲	۴۷.۴	۱۵۹.۹	۳.۸	۴۶.۶	۴۲.۲	۱۶۵.۶	۴.۲	۴۷.۱	
بهمن	۱۶۶.۲	۳.۴	۵۴.۱	۴۹.۴	۱۶۵.۳	۳.۳	۴۸.۶	۴۳.۴	۱۷۲.۰	۳.۸	۴۸.۶	
اسفند	۱۷۴.۱	۴.۷	۵۹.۴	۵۴.۰	۱۷۲.۹	۴.۶	۵۳.۱	۴۵.۰	۱۸۱.۲	۵.۴	۵۰.۶	
فروردین	۱۸۰.۵	۳.۷	۶۱.۰	۵۵.۵	۱۷۹.۱	۳.۶	۵۴.۵	۴۶.۷	۱۸۹.۳	۴.۴	۵۲.۷	

جدول ۸ - شاخص قیمت کالاها و خدمات مصرفی و نرخ تورم سالانه خانوارهای کل کشور بر حسب دهک‌های هزینه‌ای - فروردین ماه ۱۴۰۲
 ۱۴۰۰=۱۰۰

نرخ تورم سالانه (درصد)			عدد شاخص			ضرایب اهمیت (درصد)		دهک‌های هزینه‌ای
کالاها و خدمات غیر خوراکی و خدمات	خوراکی‌ها، آشامیدنی‌ها و دخانیات	کل	کالاها و خدمات غیر خوراکی و خدمات	خوراکی‌ها، آشامیدنی‌ها و دخانیات	شاخص کل	کالاها و خدمات غیر خوراکی و خدمات	خوراکی‌ها، آشامیدنی‌ها و دخانیات	
۳۶.۸	۷۳.۱	۴۷.۶	۱۶۵.۰	۲۱۷.۷	۱۸۰.۵	۷۰.۵۶	۲۹.۴۴	کل کشور
۳۴.۵	۷۸.۸	۵۳.۴	۱۵۸.۷	۲۱۸.۰	۱۸۳.۸	۵۷.۶	۴۲.۴	دهک اول
۳۴.۴	۷۵.۹	۵۲.۰	۱۵۸.۵	۲۱۷.۲	۱۸۳.۳	۵۷.۷	۴۲.۳	دهک دوم
۳۴.۵	۷۴.۷	۵۱.۱	۱۵۸.۸	۲۱۷.۱	۱۸۲.۸	۵۸.۹	۴۱.۱	دهک سوم
۳۴.۶	۷۳.۸	۴۹.۹	۱۵۹.۲	۲۱۶.۷	۱۸۱.۶	۶۱.۱	۳۸.۹	دهک چهارم
۳۴.۸	۷۳.۴	۴۹.۲	۱۵۹.۶	۲۱۷.۳	۱۸۱.۱	۶۲.۸	۳۷.۲	دهک پنجم
۳۵.۱	۷۳.۴	۴۸.۵	۱۶۰.۴	۲۱۷.۴	۱۸۰.۲	۶۵.۲	۳۴.۸	دهک ششم
۳۵.۴	۷۲.۵	۴۷.۹	۱۶۱.۰	۲۱۷.۳	۱۷۹.۸	۶۶.۵	۳۳.۵	دهک هفتم
۳۵.۹	۷۲.۵	۴۷.۳	۱۶۲.۵	۲۱۷.۹	۱۷۹.۷	۶۸.۹	۳۱.۱	دهک هشتم
۳۶.۶	۷۲.۴	۴۶.۸	۱۶۴.۳	۲۱۸.۳	۱۷۹.۶	۷۱.۶	۲۸.۴	دهک نهم
۳۸.۸	۷۲.۱	۴۶.۰	۱۷۱.۶	۲۱۹.۰	۱۸۱.۸	۷۸.۴	۲۱.۶	دهک دهم

جدول ۹ - ضرایب اهمیت طرح شاخص قیمت مصرف کننده به تفکیک دهک‌های هزینه‌ای (درصد)

۱۴۰۰=۱۰۰

دهک دهم	دهک نهم	دهک هشتم	دهک هفتم	دهک ششم	دهک پنجم	دهک چهارم	دهک سوم	دهک دوم	دهک اول	کل کشور	گروه‌های کالاها و خدمات
۱۰۰.۰۰	۱۰۰.۰۰	۱۰۰.۰۰	۱۰۰.۰۰	۱۰۰.۰۰	۱۰۰.۰۰	۱۰۰.۰۰	۱۰۰.۰۰	۱۰۰.۰۰	۱۰۰.۰۰	۱۰۰.۰۰	شاخص کل
۲۱.۵۵	۲۸.۴۰	۳۱.۰۸	۳۳.۴۶	۳۴.۷۵	۳۷.۱۶	۳۸.۸۷	۴۱.۰۹	۴۲.۲۹	۴۲.۳۶	۲۹.۴۴	خوراکی‌ها، آشامیدنی‌ها و دخانیات
۲۱.۲۲	۲۷.۹۵	۳۰.۴۳	۳۲.۷۲	۳۳.۹۴	۳۶.۲۸	۳۷.۸۹	۳۹.۹۴	۴۱.۲۰	۴۱.۳۵	۲۸.۸۲	۱- خوراکی‌ها و آشامیدنی‌ها
۲۰.۳۴	۲۶.۶۸	۲۹.۰۹	۳۱.۱۲	۳۲.۲۶	۳۴.۳۵	۳۵.۷۹	۳۷.۶۲	۳۸.۸۳	۳۹.۱۴	۲۷.۴۳	خوراکی‌ها
۴.۶۷	۶.۰۹	۶.۵۹	۷.۰۳	۷.۵۸	۸.۱۱	۸.۵۶	۹.۱۲	۹.۷۹	۹.۸۸	۶.۳۸	نان و غلات
۴.۳۹	۵.۶۳	۶.۰۷	۶.۵۱	۶.۵۲	۷.۱۳	۷.۲۳	۷.۵۶	۷.۴۴	۶.۷۶	۶.۲۹	گوشت قرمز و سفید و فرآورده‌های آن‌ها
۰.۶۷	۰.۷۹	۰.۷۳	۰.۶۹	۰.۵۹	۰.۵۹	۰.۵۶	۰.۵۶	۰.۴۸	۰.۴۶	۵.۶۵	گوشت قرمز و گوشت ماکیان
۱.۹۷	۲.۸۱	۳.۱۴	۳.۳۴	۳.۶۴	۳.۷۶	۴.۱۳	۴.۲۸	۴.۴۶	۴.۹۱	۰.۶۴	ماهی‌ها و صدف داران
۰.۸۰	۱.۰۷	۱.۳۱	۱.۳۹	۱.۵۰	۱.۶۸	۱.۸۵	۲.۰۵	۲.۲۶	۲.۵۷	۲.۹۷	شیر، پنیر و تخم مرغ
۳.۴۱	۳.۹۳	۴.۱۵	۴.۲۱	۴.۱۳	۴.۱۴	۴.۰۷	۳.۹۵	۳.۷۷	۳.۱۱	۱.۲۶	روغن‌ها و چربی‌ها
۲.۵۲	۳.۷۷	۴.۳۳	۴.۷۹	۵.۱۱	۵.۵۳	۵.۷۶	۶.۲۳	۶.۴۷	۷.۱۰	۳.۷۰	میوه و خشکبار
۱.۱۳	۱.۵۳	۱.۶۱	۱.۸۱	۱.۸۳	۱.۹۶	۲.۱۱	۲.۲۷	۲.۴۸	۲.۶۴	۴.۰۸	سبزیجات (سبزی‌ها و حبوبات)
۰.۷۸	۱.۰۷	۱.۱۷	۱.۳۳	۱.۳۶	۱.۴۶	۱.۵۲	۱.۶۰	۱.۶۸	۱.۷۱	۱.۵۹	شکر، مربا، عسل، شکلات و شیرینی(قند و شکر و شیرینی‌ها)
۰.۸۸	۱.۲۷	۱.۳۴	۱.۶۰	۱.۶۸	۱.۹۳	۲.۱۱	۲.۳۲	۲.۳۷	۲.۲۰	۱.۱۵	محصولات خوراکی طبقه بندی نشده در جای دیگر
۰.۵۶	۰.۸۳	۰.۸۸	۱.۰۹	۱.۱۳	۱.۳۲	۱.۴۷	۱.۵۸	۱.۶۴	۱.۵۵	۱.۴۰	چای، قهوه، کاکائو، نوشابه و آب میوه (نوشابه‌های غیر الکلی)
۰.۳۳	۰.۴۵	۰.۶۶	۰.۷۴	۰.۸۱	۰.۸۸	۰.۹۸	۱.۱۵	۱.۰۹	۱.۰۲	۰.۶۲	۲- دخانیات
۷۸.۴۵	۷۱.۶۰	۶۸.۹۲	۶۶.۵۴	۶۵.۲۵	۶۲.۸۴	۶۱.۱۳	۵۸.۹۱	۵۷.۷۱	۵۷.۶۴	۷۰.۵۶	کالاهای غیر خوراکی و خدمات
۶.۱۰	۵.۶۸	۵.۰۲	۴.۳۴	۴.۱۳	۳.۵۷	۳.۱۶	۲.۵۹	۲.۱۴	۱.۱۷	۴.۵۲	۳- پوشاک و کفش
۳۲.۸۷	۳۵.۱۰	۳۵.۷۰	۳۴.۵۰	۳۴.۷۳	۳۳.۶۸	۳۳.۷۸	۳۲.۸۱	۳۳.۹۷	۳۹.۳۸	۳۶.۱۱	۴- مسکن، آب، برق، گاز و سایر سوخت‌ها
۵.۵۳	۴.۵۱	۴.۳۳	۴.۴۵	۴.۰۴	۳.۹۳	۳.۹۲	۳.۹۳	۳.۷۸	۳.۵۸	۴.۴۰	۵- مبلمان و لوازم خانگی و نگهداری معمول آنها
۹.۴۳	۷.۶۱	۵.۹۰	۶.۱۰	۵.۶۱	۵.۴۲	۵.۰۳	۴.۸۹	۴.۸۱	۴.۲۱	۶.۶۸	۶- بهداشت و درمان
۱۳.۶۶	۸.۷۰	۷.۸۱	۷.۲۱	۶.۹۵	۶.۸۲	۶.۳۲	۶.۰۹	۵.۲۰	۳.۵۲	۸.۹۳	۷- حمل و نقل
۲.۲۱	۲.۵۲	۲.۵۹	۲.۷۳	۲.۷۸	۲.۷۴	۲.۶۷	۲.۶۰	۲.۶۱	۲.۱۱	۲.۴۱	۸- ارتباطات
۱.۱۸	۰.۹۰	۰.۹۱	۰.۸۸	۰.۸۲	۰.۷۱	۰.۶۴	۰.۵۷	۰.۴۵	۰.۲۸	۰.۸۷	۹- تفریح و فرهنگ
۱.۴۶	۱.۱۱	۰.۸۵	۰.۷۴	۰.۷۲	۰.۶۷	۰.۴۷	۰.۴۵	۰.۳۲	۰.۱۵	۰.۸۸	۱۰- آموزش
۱.۵۵	۰.۹۱	۰.۹۸	۰.۸۰	۰.۶۲	۰.۵۳	۰.۴۰	۰.۴۰	۰.۳۴	۰.۲۱	۱.۳۵	۱۱- هتل و رستوران
۴.۴۵	۴.۵۷	۴.۸۲	۴.۷۹	۴.۸۵	۴.۷۸	۴.۷۴	۴.۵۷	۴.۰۸	۳.۰۲	۴.۴۲	۱۲- کالاها و خدمات متفرقه

جدول ۱۰- سهم از تورم ماهانه شاخص قیمت مصرف کننده خانوارهای کشور به تفکیک دهک‌های هزینه‌ای - فروردین ماه ۱۴۰۲

۱۴۰۰=۱۰۰

دهک دهم	دهک نهم	دهک هشتم	دهک هفتم	دهک ششم	دهک پنجم	دهک چهارم	دهک سوم	دهک دوم	دهک اول	کل کشور	گروه‌های کالاها و خدمات
۴.۱۹	۳.۶۷	۳.۵۹	۳.۵۵	۳.۵۱	۳.۵۵	۳.۵۲	۳.۴۷	۳.۴۰	۳.۱۱	۳.۷۰	شاخص کل
۱.۰۶	۱.۴۲	۱.۵۵	۱.۶۷	۱.۶۹	۱.۸۱	۱.۸۵	۱.۸۹	۱.۸۹	۱.۶۹	۱.۴۳	خوراکی‌ها، آشامیدنی‌ها و دخانیات
۱.۰۵	۱.۴۰	۱.۵۲	۱.۶۴	۱.۶۶	۱.۷۷	۱.۸۰	۱.۸۴	۱.۸۴	۱.۶۴	۱.۴۰	۱- خوراکی‌ها و آشامیدنی‌ها
۱.۰۲	۱.۳۷	۱.۴۹	۱.۵۹	۱.۶۱	۱.۷۱	۱.۷۴	۱.۷۷	۱.۷۷	۱.۵۸	۱.۳۶	خوراکی‌ها
۰.۰۹	۰.۱۲	۰.۱۴	۰.۱۵	۰.۱۷	۰.۱۸	۰.۱۹	۰.۱۹	۰.۲۱	۰.۱۹	۰.۱۳	نان و غلات
۰.۳۵	۰.۴۵	۰.۴۸	۰.۵۲	۰.۵۱	۰.۵۶	۰.۵۷	۰.۵۹	۰.۵۹	۰.۵۵	۰.۴۵	گوشت قرمز و سفید و فرآورده‌های آنها
۰.۳۱	۰.۴۰	۰.۴۴	۰.۴۷	۰.۴۸	۰.۵۲	۰.۵۳	۰.۵۶	۰.۵۶	۰.۵۲	۰.۴۱	گوشت قرمز و گوشت ماکیان
۰.۰۴	۰.۰۵	۰.۰۵	۰.۰۴	۰.۰۴	۰.۰۴	۰.۰۳	۰.۰۴	۰.۰۳	۰.۰۳	۰.۰۴	ماهی‌ها و صدف داران
۰.۰۱	۰.۰۱	۰.۰۱	۰.۰۱	۰.۰۱	۰.۰۱	۰.۰۱	۰.۰۱	۰.۰۱	۰.۰۱	۰.۰۱	شیر، پنیر و تخم مرغ
۰.۰۱	۰.۰۱	۰.۰۱	۰.۰۱	۰.۰۱	۰.۰۲	۰.۰۲	۰.۰۲	۰.۰۲	۰.۰۳	۰.۰۱	روغن‌ها و چربیها
۰.۴۶	۰.۶۰	۰.۶۶	۰.۷۰	۰.۷۰	۰.۷۳	۰.۷۵	۰.۷۴	۰.۷۴	۰.۶۳	۰.۵۹	میوه و خشکبار
۰.۰۷	۰.۱۱	۰.۱۱	۰.۱۲	۰.۱۲	۰.۱۳	۰.۱۲	۰.۱۲	۰.۱۰	۰.۰۷	۰.۱۰	سبزیجات (سبزی‌ها و حبوبات)
۰.۰۳	۰.۰۴	۰.۰۵	۰.۰۵	۰.۰۶	۰.۰۶	۰.۰۷	۰.۰۷	۰.۰۸	۰.۰۹	۰.۰۵	شکر، مربا، عسل، شکلات و شیرینی(قند، شکر و شیرینی‌ها)
۰.۰۱	۰.۰۲	۰.۰۲	۰.۰۲	۰.۰۲	۰.۰۲	۰.۰۲	۰.۰۲	۰.۰۲	۰.۰۲	۰.۰۲	محصولات خوراکی طبقه بندی نشده در جای دیگر
۰.۰۳	۰.۰۴	۰.۰۴	۰.۰۵	۰.۰۵	۰.۰۶	۰.۰۶	۰.۰۷	۰.۰۷	۰.۰۶	۰.۰۴	چای، قهوه، کاکائو، نوشابه و آب میوه (نوشابه‌های غیرالکلی)
۰.۰۱	۰.۰۲	۰.۰۳	۰.۰۳	۰.۰۳	۰.۰۴	۰.۰۴	۰.۰۵	۰.۰۵	۰.۰۶	۰.۰۳	۲- دخانیات
۳.۱۳	۲.۲۵	۲.۰۴	۱.۸۸	۱.۸۲	۱.۷۴	۱.۶۷	۱.۵۸	۱.۵۱	۱.۴۱	۲.۲۷	کالاها و خدمات غیر خوراکی و خدمات
۰.۲۰	۰.۱۹	۰.۱۶	۰.۱۴	۰.۱۴	۰.۱۲	۰.۱۰	۰.۰۸	۰.۰۷	۰.۰۴	۰.۱۵	۳- پوشاک و کفش
۰.۶۲	۰.۶۸	۰.۷۰	۰.۶۸	۰.۷۱	۰.۶۹	۰.۷۱	۰.۶۹	۰.۷۲	۰.۸۳	۰.۷۰	۴- مسکن، آب، برق، گاز و سایر سوخت‌ها
۰.۱۵	۰.۱۱	۰.۱۰	۰.۱۰	۰.۰۹	۰.۰۸	۰.۰۸	۰.۰۸	۰.۰۷	۰.۰۶	۰.۱۰	۵- مبلمان و لوازم خانگی و نگهداری معمول آنها
۰.۲۰	۰.۱۵	۰.۱۰	۰.۱۱	۰.۰۹	۰.۰۹	۰.۰۸	۰.۰۷	۰.۰۷	۰.۰۷	۰.۱۳	۶- بهداشت و درمان
۱.۴۹	۰.۷۱	۰.۵۳	۰.۴۳	۰.۴۱	۰.۳۹	۰.۳۶	۰.۳۵	۰.۳۱	۰.۲۶	۰.۷۵	۷- حمل و نقل
۰.۰۴	۰.۰۴	۰.۰۳	۰.۰۳	۰.۰۳	۰.۰۳	۰.۰۲	۰.۰۲	۰.۰۲	۰.۰۱	۰.۰۳	۸- ارتباطات
۰.۰۴	۰.۰۳	۰.۰۳	۰.۰۳	۰.۰۳	۰.۰۲	۰.۰۲	۰.۰۲	۰.۰۱	۰.۰۱	۰.۰۳	۹- تفریح و فرهنگ
۰.۰۰	۰.۰۰	۰.۰۰	۰.۰۰	۰.۰۰	۰.۰۰	۰.۰۰	۰.۰۰	۰.۰۰	۰.۰۰	۰.۰۰	۱۰- آموزش
۰.۰۸	۰.۰۵	۰.۰۵	۰.۰۴	۰.۰۳	۰.۰۳	۰.۰۲	۰.۰۲	۰.۰۲	۰.۰۱	۰.۰۹	۱۱- هتل و رستوران
۰.۲۹	۰.۲۹	۰.۳۱	۰.۳۰	۰.۳۰	۰.۲۹	۰.۲۸	۰.۲۶	۰.۲۲	۰.۱۴	۰.۲۸	۱۲- کالاها و خدمات متفرقه

** توضیح: اعداد سطر اول تورم ماهانه (درصد) هر دهک را نشان می‌دهد و اعداد در سلول‌های دیگر نشان دهنده سهم هر گروه، بخش یا طبقه (واحد درصد) در افزایش/کاهش تورم ماهانه در هر دهک می‌باشد.

جدول ۱۱- شاخص قیمت کل کالاها و خدمات مصرفی خانوارهای کشور و درصد تغییرات آن به تفکیک استان - فروردین ماه ۱۴۰۲ (درصد)

۱۴۰۰=۱۰۰

نام استان	شاخص کل			خوراکی‌ها و آشامیدنی‌ها و دخانیات					کالاهای غیر خوراکی و خدمات				
	تورم ماهانه	تورم نقطه به نقطه	نرخ تورم سالانه	ضریب اهمیت	شاخص	تورم ماهانه	تورم نقطه به نقطه	نرخ تورم سالانه	ضریب اهمیت	شاخص	تورم ماهانه	تورم نقطه به نقطه	نرخ تورم سالانه
کل کشور	۳.۷	۵۵.۵	۴۷.۶	۲۹.۴۴	۲۱۷.۷	۴.۰	۷۷.۷	۷۳.۱	۷.۰۵۶	۱۶۵.۰	۳.۵	۴۵.۵	۳۶.۸
آذربایجان شرقی	۴.۵	۶۳.۹	۵۲.۸	۳۱.۵۹	۲۱۹.۴	۳.۶	۷۷.۴	۷۵.۷	۶۸.۴۱	۱۷۸.۴	۵.۱	۵۷.۰	۴۲.۲
آذربایجان غربی	۵.۲	۶۰.۴	۵۱.۴	۳۳.۳۹	۲۱۸.۱	۵.۵	۷۸.۲	۷۴.۱	۶۶.۶۱	۱۷۰.۹	۵.۰	۵۰.۸	۳۹.۹
اردبیل	۳.۴	۵۴.۰	۴۹.۵	۳۲.۴۹	۲۲۳.۰	۴.۶	۷۷.۴	۷۵.۰	۶۷.۵۱	۱۶۰.۶	۲.۶	۴۱.۵	۳۷.۱
اصفهان	۳.۶	۶۰.۶	۴۹.۹	۲۸.۴۳	۲۲۰.۸	۲.۳	۸۱.۷	۷۲.۶	۷۱.۵۷	۱۷۴.۶	۴.۲	۵۱.۸	۴۰.۸
البرز	۳.۲	۵۹.۳	۵۱.۷	۲۵.۱۱	۲۲۵.۰	۳.۹	۸۰.۸	۷۸.۲	۷۴.۸۹	۱۷۵.۲	۲.۹	۵۱.۵	۴۲.۷
ایلام	۳.۶	۵۸.۷	۵۲.۸	۳۹.۸۶	۲۲۳.۵	۳.۴	۸۵.۳	۷۶.۳	۶۰.۱۴	۱۶۳.۷	۳.۸	۴۰.۵	۳۷.۲
بوشهر	۴.۹	۵۱.۷	۴۴.۵	۳۹.۱۷	۲۰۷.۷	۵.۵	۷۳.۰	۶۴.۵	۶۰.۸۳	۱۵۸.۵	۴.۵	۳۷.۴	۳۱.۴
تهران	۲.۵	۴۷.۳	۴۳.۷	۲۱.۹۱	۲۱۲.۱	۳.۳	۷۲.۵	۷۰.۷	۷۸.۰۹	۱۵۸.۷	۲.۱	۳۹.۶	۳۶.۰
چهارمحال و بختیاری	۳.۶	۶۸.۱	۵۵.۷	۳۹.۶۴	۲۲۵.۷	۳.۶	۸۴.۱	۷۵.۷	۶۰.۳۶	۱۷۷.۹	۳.۷	۵۶.۷	۴۲.۴
خراسان جنوبی	۳.۶	۶۱.۶	۵۰.۵	۳۹.۱۹	۲۱۷.۲	۳.۵	۸۳.۳	۷۲.۶	۶۰.۸۱	۱۶۷.۷	۳.۸	۴۷.۱	۳۶.۲
خراسان رضوی	۴.۳	۵۹.۵	۴۶.۸	۳۰.۷۸	۲۲۳.۹	۴.۵	۸۳.۶	۷۴.۶	۶۹.۲۲	۱۶۵.۲	۴.۲	۴۷.۸	۳۴.۲
خراسان شمالی	۱.۹	۶۲.۵	۵۵.۴	۳۹.۳۹	۲۲۳.۴	۱.۵	۸۱.۲	۸۳.۴	۶۰.۶۱	۱۶۷.۰	۲.۴	۴۹.۱	۳۷.۱
خوزستان	۵.۰	۵۴.۲	۴۶.۵	۳۸.۷۶	۲۱۰.۹	۵.۴	۷۶.۰	۷۰.۷	۶۱.۲۴	۱۵۵.۹	۴.۶	۳۹.۴	۳۱.۰
زنجان	۳.۵	۵۸.۲	۴۶.۸	۲۹.۵۵	۲۱۷.۰	۲.۶	۷۷.۳	۷۵.۳	۷۰.۴۵	۱۶۶.۲	۳.۹	۴۹.۴	۳۴.۷
سمنان	۲.۳	۵۳.۰	۴۷.۶	۳۷.۹۴	۲۱۴.۶	۳.۴	۶۹.۷	۷۲.۸	۶۲.۰۶	۱۵۵.۲	۱.۳	۴۱.۲	۳۱.۸
سیستان و بلوچستان	۳.۲	۶۲.۵	۴۹.۶	۳۸.۸۴	۲۲۳.۹	۳.۱	۹۳.۴	۸۱.۱	۶۱.۱۶	۱۵۵.۵	۳.۳	۴۱.۸	۲۹.۵
فارس	۴.۱	۵۳.۶	۴۴.۴	۳۰.۵۷	۲۱۴.۵	۵.۵	۷۸.۵	۶۷.۷	۶۹.۴۳	۱۵۸.۶	۳.۲	۴۱.۸	۳۳.۹
قزوین	۳.۶	۵۸.۵	۴۹.۰	۳۳.۰۲	۲۱۸.۳	۴.۲	۷۶.۱	۷۶.۰	۶۶.۹۸	۱۶۶.۸	۳.۳	۴۸.۸	۳۵.۶
قم	۴.۵	۵۸.۸	۴۸.۴	۳۱.۷۹	۲۱۵.۳	۴.۱	۷۶.۸	۷۰.۲	۶۸.۲۱	۱۷۲.۰	۴.۸	۴۹.۸	۳۸.۲
کردستان	۵.۰	۶۴.۲	۵۲.۷	۳۸.۴۳	۲۱۹.۹	۵.۰	۷۹.۲	۷۲.۶	۶۱.۵۷	۱۷۲.۹	۵.۰	۵۳.۹	۴۰.۱
کرمان	۳.۳	۵۴.۳	۴۹.۵	۳۸.۲۵	۲۱۴.۳	۳.۵	۷۷.۳	۷۳.۰	۶۱.۷۵	۱۵۸.۳	۳.۲	۳۹.۲	۳۴.۹
کرمانشاه	۳.۷	۶۳.۹	۵۲.۷	۳۷.۴۹	۲۲۳.۸	۵.۱	۸۳.۹	۷۷.۱	۶۲.۵۱	۱۷۰.۵	۲.۷	۵۱.۰	۳۷.۹
کهگیلویه و بویراحمد	۴.۶	۵۷.۵	۵۰.۷	۳۴.۱۳	۲۱۴.۷	۵.۹	۷۱.۲	۶۸.۶	۶۵.۸۷	۱۷۲.۰	۳.۷	۴۹.۷	۴۱.۳
گلستان	۳.۳	۵۵.۳	۴۹.۲	۳۰.۲۱	۲۱۹.۸	۲.۸	۷۵.۲	۷۶.۴	۶۹.۷۹	۱۶۷.۱	۳.۶	۴۵.۸	۳۷.۳
گیلان	۳.۶	۵۳.۷	۴۴.۹	۲۸.۱۴	۲۱۱.۳	۴.۱	۷۰.۰	۶۹.۰	۷۱.۸۶	۱۶۶.۰	۳.۴	۴۶.۷	۳۵.۳
لرستان	۳.۸	۶۷.۴	۵۶.۹	۳۸.۲۹	۲۳۶.۹	۴.۵	۹۰.۳	۸۵.۸	۶۱.۷۱	۱۷۱.۹	۳.۳	۵۱.۷	۳۸.۸
مازندران	۴.۲	۵۳.۶	۴۷.۴	۳۰.۳۱	۲۱۵.۵	۵.۰	۶۸.۴	۷۰.۴	۶۹.۶۹	۱۶۷.۲	۳.۸	۴۶.۴	۳۷.۲
مرکزی	۳.۲	۶۳.۰	۵۱.۶	۳۴.۹۵	۲۲۸.۴	۴.۰	۸۴.۶	۷۷.۹	۶۵.۰۵	۱۶۷.۸	۲.۶	۵۰.۲	۳۷.۲
هرمزگان	۸.۵	۵۸.۳	۴۹.۶	۳۱.۸۵	۲۰۸.۸	۲.۹	۷۶.۰	۷۴.۰	۶۸.۱۵	۱۷۷.۷	۱۱.۹	۵۰.۰	۳۸.۲
همدان	۴.۶	۶۲.۵	۴۸.۶	۲۹.۷۱	۲۲۵.۳	۴.۹	۸۲.۴	۷۶.۵	۷۰.۲۹	۱۷۱.۲	۴.۴	۵۳.۳	۳۶.۷
یزد	۶.۸	۷۱.۹	۵۶.۶	۳۵.۰۷	۲۲۹.۹	۴.۱	۸۶.۳	۷۸.۳	۶۴.۹۳	۱۸۹.۱	۸.۷	۶۳.۶	۴۴.۹

