



پس از انتشار گزارش شهرآرامحله، عملیات جمع‌آوری کارگاه قطار شهری در طبرسی شمالی ۵۸ آغاز شد

وعده قطار شهری در مسیر تحقق

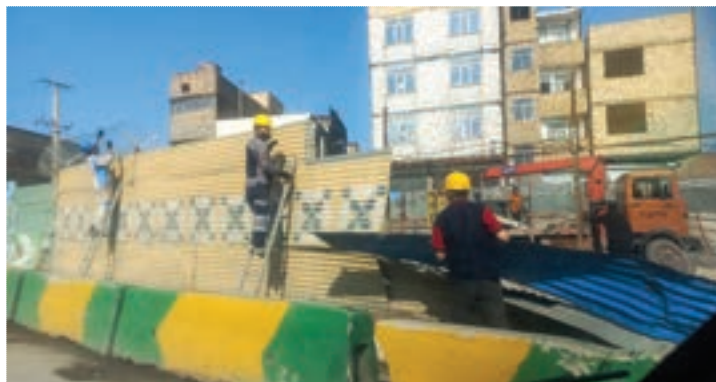


مراحل پایانی خود قرار دارد و تا پایان سال، عملیات زیرسازی به پایان خواهد رسید

شهری مشهد به شهرآرامحله و عده داد که عملیات احداث راهبرسرای خط ۲ مترو در

شاهیان هفته پیش در صفحه ۲ شهرآرامحله، گزارشی از مشکلات شهروندان محله طبرسی شمالی با عنوان «یک معبر در اشغال کارگاه قطار شهری» منتشر کردیم. در این گزارش، شهروندان محدوده طبرسی شمالی ۵۸ از مشکل کم‌عرض بودن این معبر گفتند؛ معضلی که به وجود یکی از کارگاه‌های قطار شهری در این نقطه مربوط بود. این موضوع نه تنها مشکلاتی در رفت و آمد و نشانی دهی ساکنان ایجاد کرده بود، بلکه در ساعت‌های تعطیلی مدرسه‌ها، دانش‌آموزان را با خطرهای جدی تهدید می‌کرد.

به دنبال مطالبه و پیگیری‌های مستمر شهروندان، مدیر روابط عمومی شرکت قطار



و برای آسفالت تحویل شهرداری منطقه می‌شود.

طی بازدید میدانی شهرآرامحله که پنجشنبه گذشته از محدوده طبرسی شمالی ۵۸ صورت گرفت، عملیات بازگشایی این معبر با جمع‌آوری حفاظ اطراف این کارگاه آغاز شده است و به زودی پس از آسفالت در اختیار مردم قرار خواهد گرفت.



محله به روایت شما

طرح «حوالی بهشت» از سوی آستان قدس رضوی در محله رده برگزار شد. در این برنامه ۳۰۰ دختر روزه‌اولی جشن عبادت خود را در مسجد جواد الائمه (ع) متفاوت رقم زدند.
حسین نیازجو، محله رده



مسابقات فوتبال ویژه نونهالان و نوجوانان در زمین چمن بوستان بسیج در حال برگزاری است. این مسابقات با حمایت شورای اجتماعی محله تلگرد و مشارکت تشکل‌های محله برگزار می‌شود. تصمیم داریم طی این بازی‌ها بچه‌های با استعداد را شناسایی کنیم.
مهدی طیبی، محله تلگرد

در پی ارسال تصویری از سوی یوسف احمدی، شهروند محله شهید قربانی، به شهرآرامحله، مبنی بر سرقت درپوش کانال هدایت آب‌های سطحی و احتمال سقوط کودکان و نوجوانان به داخل کانال، پس از پیگیری شهرآرامحله از اداره خدمات شهری، درپوش نصب و خطر رفع شد.



نوجوانان مسجد قائمیه آتش نشان شدند. این طرح هم‌زمان با فرارسیدن ایام چهارشنبه‌سوری و به منظور پیشگیری از خطرات احتمالی، در تقاطع‌های پرتردد منطقه ۱۴ اجرایی شود. نوجوانان با در دست گرفتن پلاکارد به مردم در خصوص خطرات چهارشنبه‌سوری هشدار می‌دهند.
سجاد فاضلی، شهروند محله شهید قربانی