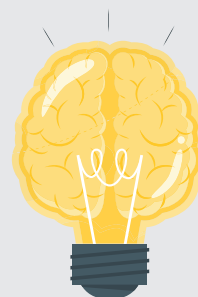


مشهد؛ پیشگام در ممیزی هوشمند املاک شهری

در گذشته، جمع آوری و به روز رسانی داده های املاک به صورت سنتی و دستی انجام می شد؛ روشی که با محدودیت منابع، هزینه های بالا و زمان بر بودن، پاسخگوی نیازهای شهرداری نبود. اکنون با اجرای این پروژه، روش های سنتی جای خود را به راهکارهای هوشمند داده اند؛ از جمله سامانه های یکپارچه، وب سرویس ها، برداشت های غیر حضوری، داده های پهنابندی و ماهواره ای، و اتصال به پایگاه های اطلاعاتی سایر دستگاه های اجرایی.

مشهد به عنوان یکی از کلان شهرهای پیشرو کشور، گام مهمی در مسیر تحول دیجیتال برداشته است. شهرداری مشهد پروژه ای با عنوان «ممیزی هوشمند املاک» را آغاز کرده که هدف آن افزایش بهره وری، دقت و شفافیت در فرایند ممیزی املاک شهری است.



این پروژه با تجمیع و تعیین تکلیف داده های مورد نیاز، مشخص کردن پهنه های اولویت دار، تقسیم وظایف بین واحدهای سازمانی و استفاده و تجمیع داده های سامانه های مختلف بریک بستر و پلتفرم جامع زیرساخت نقشه واحد خصوصی، می تواند اهدافی همچون: تحول فرایندهای سنتی و دستی، استقرار سامانه های هوشمند و یکپارچه، افزایش دقت، سرعت و پوشش مناسب داده های ممیزی املاک و کاهش هزینه های برداشت میدانی و منابع انسانی را محقق سازد.

