

زرکش، مشهدقلی، نوده، حجت، نوید، فدک، کوی امیرالمؤمنین^(ع)، هدایت، اینارگران، قدس، ابوطالب، هنرور، سمزقند، آیت...، عیادی، شهیدفرامرزیعباسی، بهاران، خین عرب، اسماعیل آباد، کارخانه‌قند، عبدالمطلب، شفا، شهیدمطهری، عامل، حسین‌یاشی، کاشانی

محلات منطقه‌ها

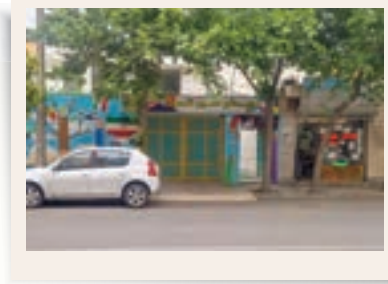
احمدآباد، راهنمایی، فلسطین، سجاد، آبکوه، ارشاد، صاحب‌الزمان^(ع)، سعدآباد، شهیدکلاهدوز، گوهرشاد، کوی دکتر



به دلیل عرض کم پیاده‌روها، امکان نصب نیمکت و سایبان برای ایستگاه‌های اتوبوس در این معبر وجود ندارد و مسافران ناچارند روی صندلی‌هایی که کنار تابلو ایستگاه قرار داده شده است، بنشینند و در انتظار اتوبوس بمانند.



مرکز آموزشی پیش دبستانی و دبستان پسرانه غیرانتفاعی «نسیم‌ظهور»، سال ۱۴۰۳ در ابتدای این خیابان شروع به کار کرده است. در این مدرسه، آموزش بارویکرددینی دنبال می‌شود و مسئولان آن تلاش دارند با شناسایی استعداد‌های دانش‌آموزان در حوزه‌های مختلف، زمینه رشد آنان را فراهم کنند.



معبر آموزشی در «بند دال»

صدرا قدمت خیابان بهاران به حدود ۵۵ سال پیش بازمی‌گردد؛ معبری که با واگذاری زمین‌ها به مردم در اوایل دهه ۶۰ شکل گرفت. به گفته ساکنان قدیمی، بخشی از زمین‌های این محدوده در گذشته، کاربری کشاورزی داشته است. با گذشت زمان و افزایش واگذاری زمین‌ها، روند آبادانی در این محدوده سرعت گرفت. حدود چهل سال پیش نیز آستان قدس رضوی بخشی از زمین‌هایی را که در این محدوده در اختیار داشت، به کارکنان خود و برخی سازمان‌ها از جمله جهاد کشاورزی واگذار کرد. قدیمی‌های محله می‌گویند پیش از آنکه این معبر به نام «بهاران» شناخته شود، مردم، این محدوده را بانام «بند دال» می‌شناختند.

خیابان بهاران
محله بهاران



انتهای خیابان بهاران به دلیل اتصال به بزرگراه شهید چراغچی و میدان فهمیده، مسدود است. این موضوع باعث شده امکان عبور مستقیم از این مسیر وجود نداشته باشد و ساکنان برای رفت و آمد ناچار باشند از خیابان بنفشه استفاده کنند.

علی اکبر دردی‌دار، از چهره‌های شناخته شده محله که در این معبر، مغازه خواربارفروشی دارد، سال ۱۳۶۴ زمین خانه و مغازه‌اش را از آستان قدس رضوی خریداری کرد و به مرور آن را ساخت. او به یاد دارد پیش از آنکه لوله‌کشی آب در این محدوده انجام شود، ساکنان برای تأمین آب مورد نیاز، از قناتی که نزدیک مسجد الزهرا^(س) بود، آب می‌آوردند.



دبیرستان غیرانتفاعی دخترانه دوره اول «عابده ۳»، نیز از دیگر ظرفیت‌های آموزشی خیابان بهاران به شمار می‌آید. این مدرسه که در سال ۱۳۷۳ تأسیس شد، سال‌هاست میزبان دانش‌آموزان این محدوده و محله‌های اطراف است و نقش مهمی در فعالیت‌های آموزشی این منطقه دارد.